



Nejasný výsledok: Pomohli projekty financované ESF Rómom na Slovensku?

Zistenia z analýzy projektov financovaných ESF vrámci OP Zamestnanosť a sociálna inklúzia v programovacom období 2007-2013

Pozadie

- Súčasť pilotného projektu o nových prístupoch k monitorovaniu a hodnoteniu, financovaného Európskou Komisiou, DG pre Regionálnu politiku
- A projektu Štatistický monitoring životných podmienok Rómov na Slovensku, spolufinancovaného Ministerstvom práce, sociálnych vecí a rodiny SR.
- Ktoré sa snažia zistiť výsledky politík a programov riešiacich sociálne vylúčenie Rómov

Hlavné výskumné otázky

- Ako v skutočnosti fungujú štrukturálne fondy (ESF) pre Rómov na Slovensku?
- Umožňujú súčasný systém a procedúry plnohodnotné monitorovanie a hodnotenie?
- Ak nie, čo chýba?
- Čo možno v nasledujúcom programovacom období zlepšiť?

Niekoľko špecifických otázok...

- Zodpovedá priestorové rozmiestnenie projektov priestorovému rozmiestneniu Rómov?
- Aký podiel Rómov na Slovensku benefitoval z týchto projektov?
- Nakoľko investované zdroje skutočne zodpovedali potrebám marginalizovaných rómskych komunít?
- Aké sú skúsenosti konečných prijímateľov a aký dopad mali projekty na svojich účastníkov?
- Sú výsledky projektov udržateľné?

Všetky smerujú k monitorovaniu a hodnoteniu na úrovni výsledkov

Zdroje dát

- Vzorka 298 projektov v rámci **prioritnej osi 2** (Podpora sociálnej inklúzie) v OP „Zamestnanosť a sociálna inklúzia“
 - Dopytové projekty: projektové žiadosti; hodnotenia, monitorovacie správy
- Terénny prieskum vybraných projektov v Prešovskom kraji
 - Rozhovory so samosprávami, starostami, realizátormi projektov a ich účastníkmi
- Atlas rómskych komunít 2004
 - Použitý pri analýze dát z predchádzajúcich dvoch zdrojov

Hlavné zistenia

Kontext: Projekty s vyznačenou HP MRK v piatich prioritných osiach ESF

Prioritná os 1: Podpora rastu zamestnanosti

HP MRK: 22 %

Prioritná os 2: Podpora sociálnej inklúzie

HP MRK : 86 %

Prioritná os 3: Podpora zamestnanosti, sociálnej inklúzie a budovanie kapacít v BSK

HP MRK : 35 %

Prioritná os 4: Budovanie kapacít a zlepšenie kvality verejnej správy

HP MRK : 0%

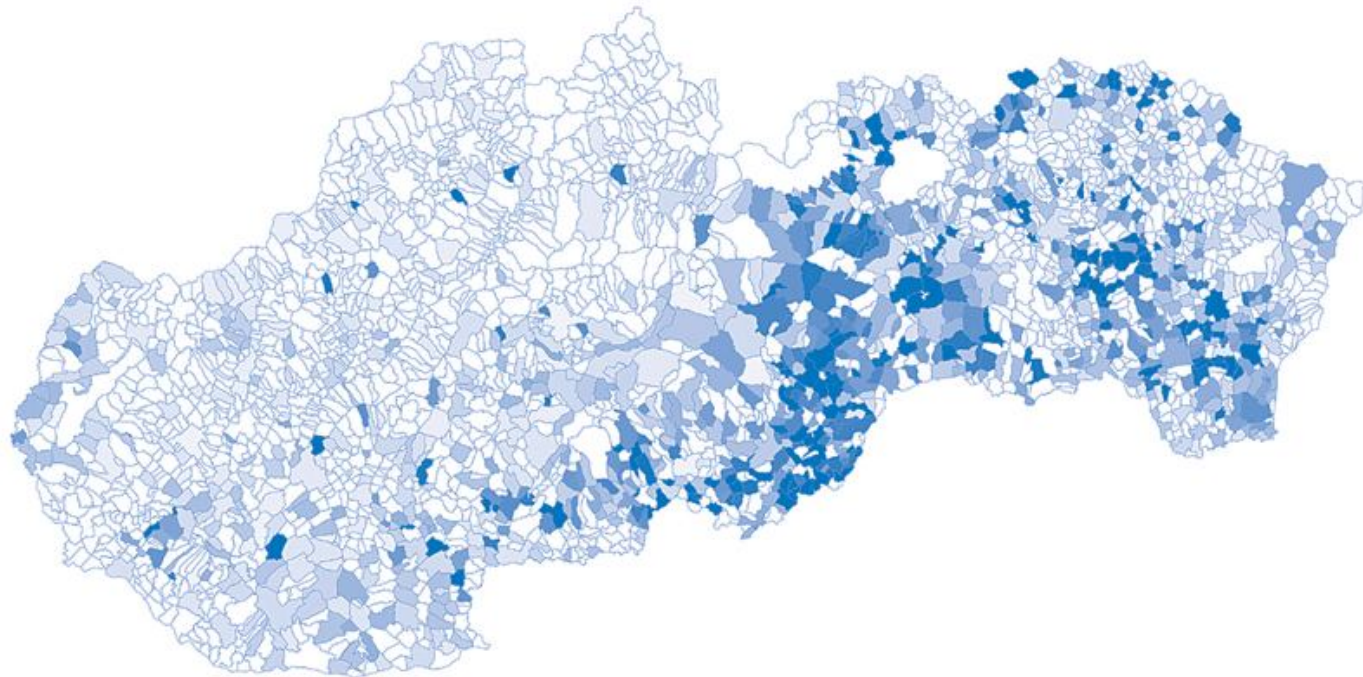
Prioritná os 5: Technická pomoc

Ciel' jednotlivých intervencií sa nedá zodpovedne definovať

- Vzťah medzi vstupmi a výsledkami sa dá identifikovať len ťažko – iné pri Opatrení 2.1 a 2.2
- Údaje z jednotlivých projektov nedovoľujú identifikovať vzťah medzi vstupmi a výstupmi (okrem projektov Terénnej sociálnej práce)
- Dostupná dokumentácia obsahuje mnoho informácií, ale nie údajov využiteľných pre monitorovanie a hodnotenie

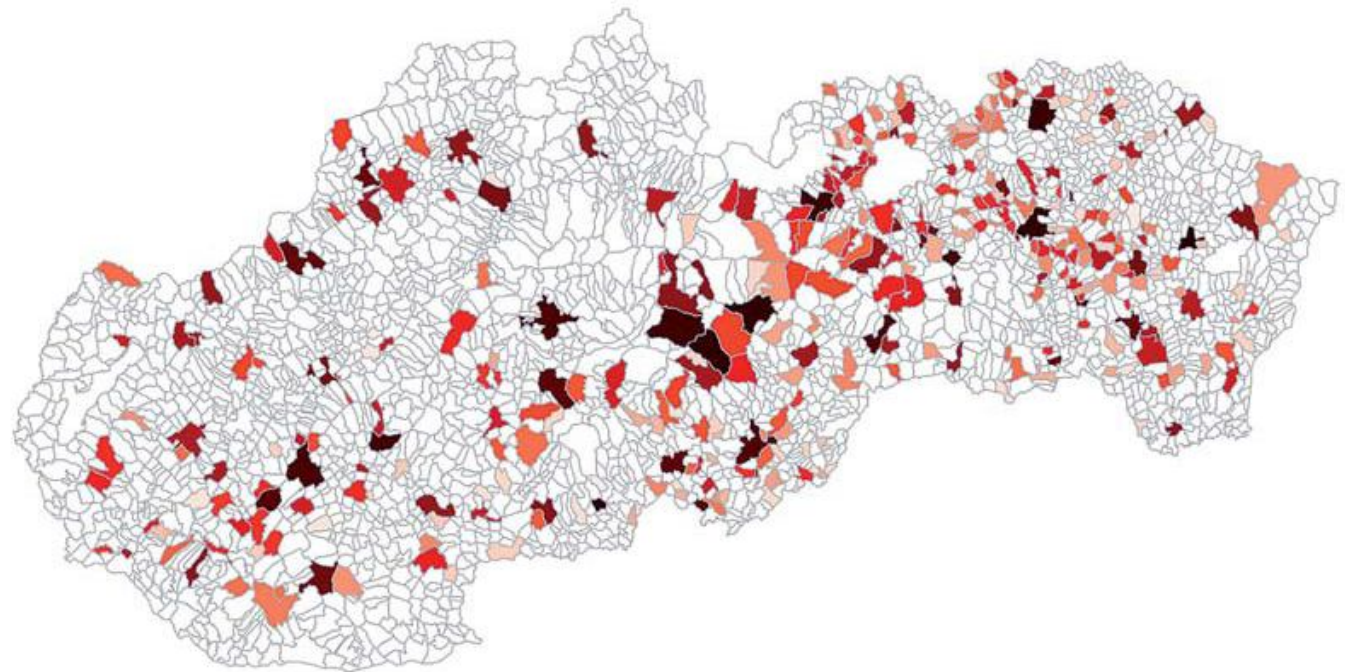
Opatrenia sa nezameriavajú na tých, ktorí to najviac potrebujú

- Definovanie a použitie kategórie „marginalizované rómske komunity“ na cielenie politík je vhodné a užitočné
- Avšak skupiny obyvateľov, na ktorých sú intervencie zamerané s najväčšou pravdepodobnosťou nie sú tí, ktorí to najviac potrebujú...
- ...ako ukazuje analýza údajov z Atlasu 2004 a dostupných údajov o projektoch



**Podiel Rómov
na celkovom
obyvateľstve
(v %, podľa
Atlasu 2004)**

**Rozmiestnenie
projektov ESF
(PO 2) (podiel
rozpočtov
podľa obcí na
celkovom
objeme
projektov v SR,
bez národných
projektov)**



Priestorové umiestnenie výdavkov

Kraj	Obyvateli a rómskych lokalít (ATLAS 2004)	Podiel Rómov	Finančný objem projektov z ESF (PO 2) (kontraované MRK rozpočty, EUR)	Výdavky prepočítané na jedného Róma (EUR)	Počet konečných príjmateľov	Výdavky na jedného konečného prijímateľa (EUR)	Prepočítaný podiel Rómov potenciálne benefitujúcich
Bratislava	3,535	0.59	0	0	0	0	0.00
Trnava	14,073	2.55	529,939	38	5,161	103	36.67
Trenčín	4,325	0.72	2,377,416	550	8,433	282	194.98
Nitra	25,437	3.59	3,124,138	123	5,193	602	20.42
Žilina	6,295	0.91	487,010	77	2,081	234	33.06
Banská Bystrica	55,840	8.48	5,485,050	98	31,858	172	57.05
Prešov	85,697	10.77	11,360,579	133	61,343	185	71.58
Košice	89,364	11.61	6,161,005	69	34,568	178	38.68
SR spolu	284,566	5.29	29,525,137	104	148,637	199	52.23

Údaje o obyvateľstve krajov: Internetové stránky ŠÚ SR; *údaje o Rómoch:* Atlas rómskych komunít 2004;

Financovanie z ESF pozitívne koreluje s veľkosťou obce, kde sa má projekt realizovať

	Všetky obce v Atlase 2004	Obce s projektami z ESF (všetky prioritné osi)	Obce s projektami z ESF (Opatrenie2.1)	Obce s projektami z ESF (Opatrenie2.2)
Priemerná veľkosť	1137	1467	1449	1536
Podiel Rómov	17,2 %	28,9 %	31,6	16,4 %
Miera nezamestnanosti (2004)	21 %	24 %	26 %	17 %

Skúsme pridať ukazovateľ segregácie a podrozvinutosti

Pracovný index:

- 1.Umiestnenie lokality
- 2.Typ lokality
- 3.Vzdialenosť lokality od obce
- 4.Fyzické bariéry
- 5.Vlastníctvo pozemkov
- 6.Pripojenie na elektrickú sieť
- 7.Verejné osvetlenie
- 8.Zber odpadu v rómskych lokalitách

Lokality sú zhodnotené na škále medzi 0 (žiadna segregácia)
a 15 (vysoká miera segregácie a podrozvinutosti)

1. Umiestnenie lokality:

V intraviláne: 0

V extraviláne: 1

2. Typ lokality:

Rozptýlená: 0

Vrámci obce: 1

Na okraji obce: 2

Mimo obce: 3

3. Vzdialenosť lokality (v m)

V obci: 0

Vzdialenosť 1 – 499 m: 1

Vzdialenosť 500 – 999 m: 2

Vzdialenosť 1000 – 1999 m: 3

Vzdialenosť viac ako 2000 m: 4

4. Prírodná prekážka/bariéra

Bez bariéry: 0

Akákoľvek bariéra spomenutá: 1

5. Vlastníctvo pozemkov

Neznámi vlastníci: 1

Vyriešené: 0

6. Pripojenie na elektrickú sieť

Dostupné: 0

Čiastočne dostupné: 1

Bez pripojenia: 2

7. Verejné osvetlenie

Bez: 2

Častočne: 1

Áno: 0

8. Zber odpadu v rómskych lokalitách

Odpad sa nezbera: 1

Odpad sa zbiera: 0

Segregácia a podrozvinutosť obcí s projektami z ESF

Kraj	Index segregácie a podrozvinutosti (vážený priemer podľa počtu obyvateľov - najnižšia hodnota – najvyššia hodnota)			
	Všetky obce v Atlase 2004	Všetky obce z Atlasu s projektami z ESF	Všetky obce z Atlasu s projektami z ESF, Opatrenie 2.1	Všetky obce z Atlasu s projektami z ESF, Opatrenie 2.2
Bratislava	1.68 – 0 - 7			
Trnava	1.01 – 0 - 10	0.87 – 0 – 4	0.95 – 0 – 4	0.31 – 0 - 1
Trenčín	0.78 – 0 - 2	1.75 – 0 - 2	2.0 – 0 - 2	0.0 – 0 – 0
Nitra	1.05 – 0 - 11	1.60 – 0 – 4.5	1.66 – 0 – 4.5	1.44 – 0 - 2
Žilina	1.79 – 0 – 9	1.48 – 0 - 9	1.97 – 0 – 6.5	1.18 – 0 - 9
Banská Bystrica	1.47 – 0 – 14	1.77 – 0 - 11	1.56 – 0 - 11	2.99 – 0 - 9
Prešov	2.39 – 0 – 14.5	2.51 – 0 – 8.5	2.89 – 0 – 8.5	1.59 – 0 - 5
Košice	2.87 – 0 - 14	2.84 – 0 - 13	2.95 – 0 - 13	2.98 – 0 - 9
SR spolu	2.14 – 0 – 14.5	2.37 – 0 – 13	2.53 – 0 - 13	1.90 – 0 – 9

Iba 1/5 projektů realizovaných v nejsegregovanějších a najmenej rozvinutých lokalitách

	Spolu (Atlas 2004)	Lokality s projektami z ESF
Obce s Indexom > 7.5	82	17 (20%)
Obce s Indexom > 10	19	3 (15%)

Intervencie majú iba malý vplyv na zlepšenie šancí Rómov na trhu práce

- Najväčší objem prostriedkov vrámci prioritnej osi 1 „Podpora rastu zamestnanosti“, kde bolo iba 22% projektov s označenou HP MRK
 - Z dostupných projektových dokumentácií sa nedá zistiť, či sa Rómovia vlastne zamestnali
- Na základe vzorky z Prešovského kraja:
 - Veľmi malý počet konečných prijímateľov projektov sa zamestnal na formálnom trhu práce
 - Predsudky zohrávajú významnú úlohu pri (ne)zamestnávaní Rómov

Na záver

- Mnoho žiadostí obsahovalo takmer identický text, čo môže indikovať masívne kopírovanie
- Dostupné údaje neumožňujú ani jednoduché hodnotenie výsledkov (nemožno identifikovať výsledky)
- Komplexnosť administratívnych procedúr spôsobuje, že žiadatelia sú závislí na (drahých) konzultačných službách; rôzne formuláre neprodukurujú zmysluplné údaje
- Hoci Rómovia predstavujú veľkú časť nezamestnaných, iba malá časť projektov v rámci prioritnej osi 1 „Podpora rastu zamestnanosti“ mala označený vzťah (dosť diskutabilný) k HP MRK
- Informácie o skutočnom etnickom zložení cieľových skupín jednotlivých projektov chýbajú, čo bráni určení koľko Rómov z projektov benefitovalo

Na záver - širší kontext

- Súčasnú nastavenie neumožňuje robustné hodnotenie výsledkov projektov financovaných z ESF
 - Počet konečných prijímateľov - Rómov je vágny
 - Výsledky nie sú jasne definované a nedajú sa kvantifikovať
- Nie je možná cost-benefit analýza (len výdavky/vstupy, ktoré sú zaúčtované)
- Program je príliš zameraný na „sociálnu prácu“, ktorá má poskytovať základnú sociálnu pomoc avšak len veľmi málo pomáha ľuďom dostať sa z chudoby

Autorský tím

Jakob Hurrle, Karlova Univerzita Praha, Přírodovědecká fakulta, Katedra geografie

Andrey Ivanov, UNDP Regionálne Centrum, Bratislava

Jan Grill, Univerzita St. Andrews, Katedra antropológie

Jaroslav Kling, UNDP Regionálne Centrum, Bratislava

Daniel Škobla, UNDP Regionálne Centrum, Bratislava

<http://europeandcis.undp.org/ourwork/roma/>